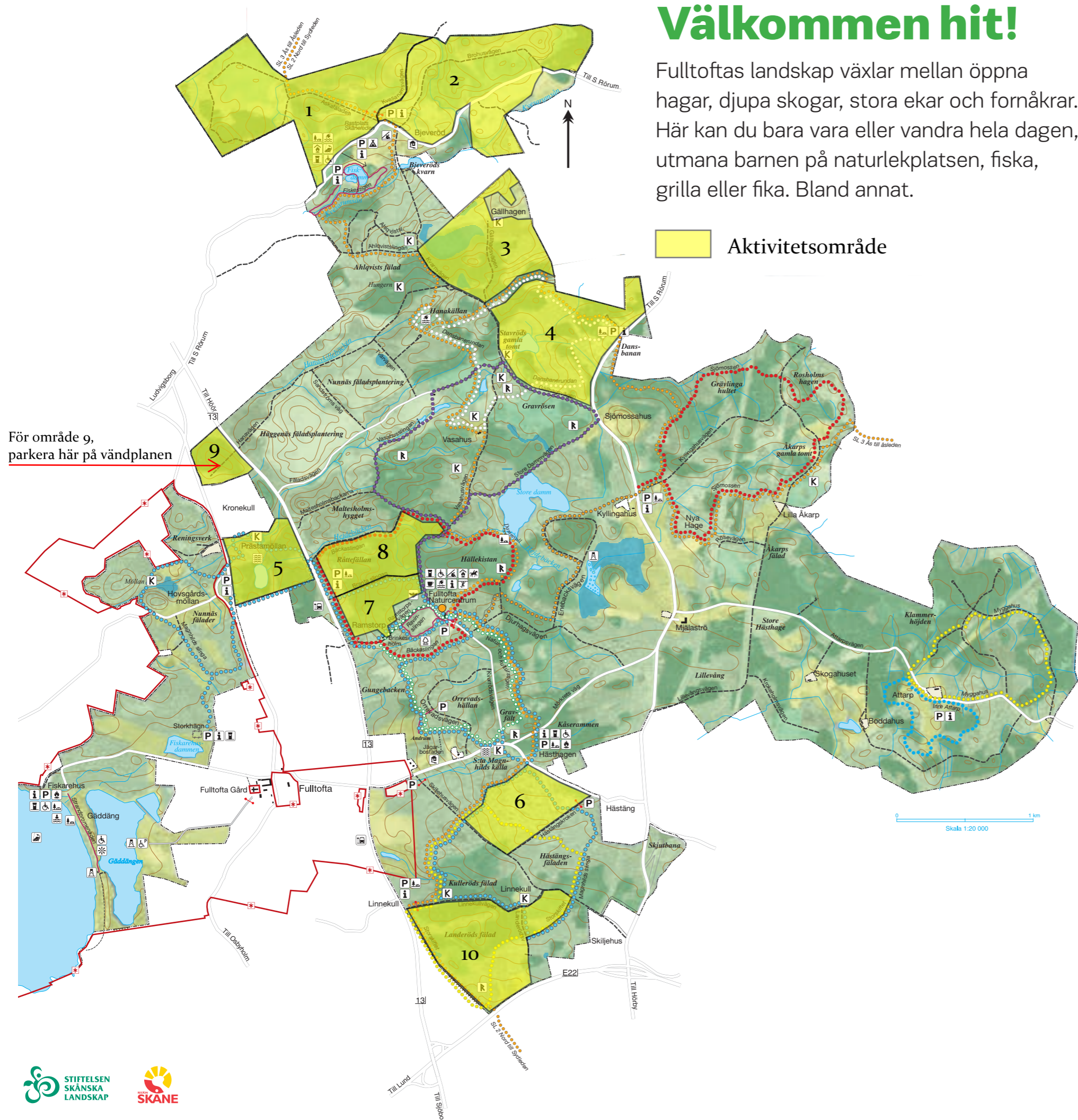


# Välkommen hit!

Fulltoftas landskap växlar mellan öppna hagar, djupa skogar, stora ekar och fornåkrar. Här kan du bara vara eller vandra hela dagen, utmana barnen på naturlekplatsen, fiska, grilla eller fika. Bland annat.

 Aktivitetsområde



## Stigar

### Utgår från Fulltofta Naturcentrum

**Ravinslingen – 1 km.** Ravinslingen är rullstolsvänlig och lättpromenerad. Den går både på spång i mäktig bokskog och på grusväg. Du passerar trädpromenaden, åtta meter över marken. I ravinen finns en skvatkvamn.

**Natur- och kulturstigen – 3,6 km.** Tolv informationstavlor längs stigen berättar om hur landskapet förändrats under 250 år och olika metoder för att bevara och öka den biologiska mångfalden. Naturstig som bitvis är lätt kuperad.

**Bäckaslingen – 4,3 km.** Mestadels naturstig genom varierad natur. Kortare sträcka på skogsväg. Följer Hejdebacken och passerar Store Damm, där det finns rastplats med vy över dammen. Ofta blöta partier vintertid.

**Skåneleden Fulltofta Runt – 10 km.** Rundvandring mestadels på naturstig, delvis stenigt eller spångat, och kortare sträcker på skogsväg. Går genom både skir och mäktig bokskog, tät granskog och yngre blandskog.

**Skåneleden.** Skåneledens dellerer SL 2 Nord-sydleden och SL 3 Ås-åsleden går genom området. Se skåneledens skylt eller [www.skaneleden.se](http://www.skaneleden.se). Du kan köpa Skåneledskartor på naturcentrat.

**Magnhilds runda – 17 km (9 + 8 km).** Övervägande naturstig. Västerut förbi Prästamöllans fors, fågelsjön Ormapumpen och Nunnäs fålader, med öppna beteshagar och gamla ekar. Söderut längs natur- och kulturstigen mot äldre bokskog och kulturmarker med odlingsrösen och torpruiner. Passerar Magnhilds källa.

**Vasahusslingen – 6 km (4,4 km).** Slingen går längs bilfria skogsvägar i delvis kuperad löv- och barrskog. Halvvägs går det att ta en genväg tillbaka och korta rundan. Perfekt för barnvagn eller löpning.

### Utgår från andra parkeringar

**Storskiftet – 4,6 km.** Utgår från parkering Linneskull. Går delvis genom äldre bokskog och kulturmarker med odlingsrösen och torpruiner. Mest naturstig, kortare sträcka på grusväg, delvis genom lummig allé.

**Strandpromenaden – 0,7 km.** Utgår från parkering Fiskarehus och går längs Ringsjöns strand och längs fågelrika Gäddängen. Rullstolsvänlig och lättpromenerad. Perfekt för fågelskådning. Liten badstrand vid Ringsjön.

**Fiskestigen – 1,6 km.** Utgår från parkering Bjeverödsdammen och slingrar fram längs Kvesarumsån på tillgänglig spång i skir bokskog. Rullstolsvänlig och lättpromenerad.

**Dansbanerundan – 5,3 km.** Utgår från parkering Dansbanan. Varierad naturstig, delvis stenigt eller spångat. Går genom mäktig bokskog, tät granskog och ung skog. Passerar torpruinen Vasahus och Hanakällan där du kan släcka törsten. Följer Skåneleden till stor del.

**Sjömossen – 5,2 km.** Utgår från parkering Kyllingahus. Varierad naturstig, både i mörk granskog över mossmarker och delvis betesmarker. För dig som söker tystnaden och lugnet.

**Myggahus – 3 km.** Utgår från parkering Attarp i områdets östra del. Går mest längs skogsbilväg och liten del naturstig, främst genom granskogsplanteringar i olika åldrar. För dig som söker avskildhet, här är besökarna få.

**Inre Attarp – 2,2 km.** Utgår från parkering Attarp. Naturstig i omväxlande skogslandskap, med både yngre och äldre skog.

## Teckenförklaring

|   |  |   |  |
|---|--|---|--|
|  Barrskog            |  Vägbo                    |  Information           |  Vindskydd              |
|  Lövskog             |  Skogsbilväg              |  Parkering             |  Utsiktstorn            |
|  Bete                |  Traktörväg               |  Tillgänglig parkering |  Fiske                  |
|  Åker                |  Liten stig               |  Hinderbana            |  Badplats               |
|  Övrig öppen mark    |  Vattendrag               |  Toalett               |  Lägerplats             |
|  Mosse/kärr          |  Höjckurva, ekv. 5 m      |  Fornlämning           |  Uthyringsstuga         |
|  Vatten              |  Dammvall                 |  Kulturminne           |  Tillgänglig anläggning |
|  Områdesgräns        |  Tillgänglig stig         |  Rastplats             |  Bihus                  |
|  Naturreservatsgräns |  Trädhusprom., 1,0 km     |  Eldplats              |  Utsiktsplats           |
|  Större bilväg       |  Strandpromenaden, 0,7 km |  Grillhus              |  Kafé                   |
|  Mindre bilväg       |  Fiskestigen, 1,6 km      |  Källa/vatten          |  Busshållplats          |
|   |  Bebyggelse               |  Källa/vatten.         |  Turridning             |
|   |  Fulltofta Naturcentrum   |  OBS! På egen risk!    |  |

Kartunderlag Skogssällskapet. Kartredigeringar Skogssällskapet A Håkansson, M Larsson. Godkänd från sekretessynpunkt för spridning. Ortofoto och höjckurvor ©Lantmäteriet. ©Lantmäteriet 2001. Ärende nr MS2006/1937.